

Übersichtsplan Erdgeschoss

Gebäude A

Diagnostik	EG
Facharztambulanzen (Kardiologie, Orthopädie, Neurologie, Geriatrie)	EG
Leistungsdiagnostik	EG
Orthopädietechnik	UG
Röntgen	UG
Station A 1	1. OG
Station A 2	2. OG





Gebäude D

Aula	2. OG
Bewegungsbad 	EG

Gebäude E

Stationen E 0 – E 6	EG – 6. OG
Verwaltung	EG
Wäsche- und Bügelraum	UG/Rundbau

Gebäude F

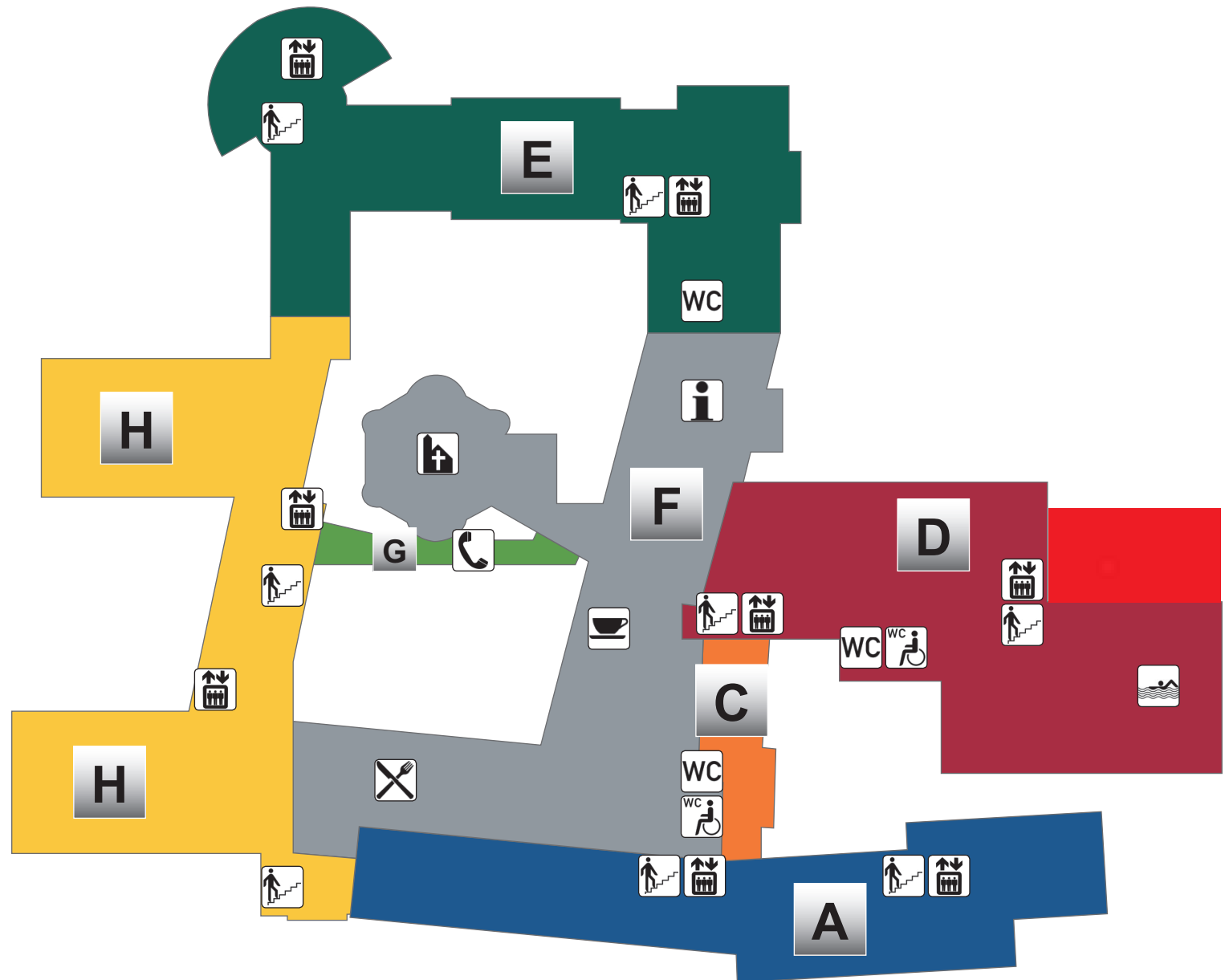
Aufnahme (bei Rezeption)	EG
Friseur	EG
Internetcafé, Leseecke	EG
Kapelle 	EG
Patientenrestaurant Curatio 	EG
Rezeption 	EG
Rochus-Café 	EG

Gebäude G

Verbindungsgang

Gebäude H

Stationen H 0 – H 2	EG – 2. OG
---------------------	------------



Wartebereiche der Funktionsabteilungen

Wartebereich	Gebäude	Ebene		Funktionsabteilung
A -1	A	-1	UG	Arm-/Handtraining, Ergotherapie, Knochendichtemessung, MBOR, Orthopädietechnik, Röntgen
A 0	A	0	EG	Diagnostik, Facharztambulanzen, Leistungsdiagnostik
A 1	A	1	1.OG	Physiotherapie
A 2	A	2	2.OG	Physiotherapie
C 0	C	0	EG	Sozialdienst, klin. Psychologie
D -1	D	-1	UG	Güsse, Teil-/Wannenbäder, Tretgraben, Sauna
D 0	D	0	EG	Bewegungsbad, Bewegungsschiene, Elektrostimulation, Fango, Heusack, Kaltluft, Lymphdrainage, Massage, Sandbox, Sozialdienst
D 1	D	1	1.OG	Elektrotherapie, Klinische Psychologie, Logopädie, Physiotherapie, Klinischer Sozialdienst
D 2	D	2	2.OG	Aula/Vorträge, Funktionsgymnastik, Gesprächsgruppen, Klinische Psychologie, MTT, Fahrradergometer
E -1	E	-1	UG	Entspannungstherapie, Ernährungsberatung, Lehrküche, Ergotherapie, Qualitätsmanagement
E 0	E	0	EG	Klinische Psychologie
E 1	E	1	1.OG	Physiotherapie
E 2	E	2	2.OG	Physiotherapie

Wartebereich	Gebäude	Ebene		Funktionsabteilung
E 3	E	3	3.OG	Physiotherapie
E 4	E	4	4.OG	Physiotherapie
E 5	E	5	5.OG	Physiotherapie
Treffpunkt				
roter Briefkasten	F	0	EG	Gangschule, Terraintraining, Walking
Eingangshalle				
H -1	H	-1	UG	Funktionsgymnastik, InteGer, Neurohalle, Physiotherapie
H 0	H	0	EG	Klinische Psychologie, Physiotherapie
H 1	H	1	1.OG	Logopädie, Physiotherapie
H 1.49	H	1	1.OG	Physiotherapie
H 2.49	H	2	2.OG	Therapie H2 Neuro

